

ACCOMPAGNER AU PIANO

www.accompagner-au-piano.fr

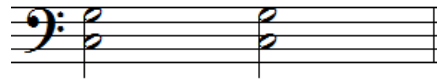
COURS N°14

Quintes à vide

Accords incomplets

L'utilisation de quintes à vide, c'est-à-dire d'accords sans tierce, donc incomplets, donne automatiquement une impression de musique ancienne, musique de danse celtique ou musique du Moyen Âge.

Exemple :



ou :



Elle peut donner un effet très intéressant sur un morceau, une introduction ou une partie d'un morceau.

Que pouvez-vous me proposer sur la chanson *La jument de Michao* ?

Dm C Dm C Dm C Dm

C'est dans dix ans, je m'en i - rai, j'en-tends le loup et le re - nard chan - ter.

C

J'en - tends le loup, le re - nard et la be - let - te, j'en - tends le

B \flat C Dm C Dm

loup et le re-nard chan - ter. C'est dans neuf ans, j'en m'en i - rai. La ju-ment de Mi-

C Dm

chao a pas - sé dans le pré. La ju - ment de Mi -

C B \flat C Dm

chao et son pe - tit pou-lain a pas-sé dans le pré et man-gé tout le foin.

C B \flat C Dm

L'hi-ver vien - dra, les gars, l'hi-ver vien-dra, la ju-ment de Mi-chao, elle s'en re-pen-ti - ra.



Et sur la chanson *Santiano* ? Vous pouvez envisager de ne pas rester en quintes à vide sur l'ensemble du morceau.

Em D

C'est un fa-meux trois-mats fin comme un oi-seau hisse et

Em D Am

ho, san-ti - a - no dix - huit noeuds qua - tre -

D Bm Em D Em

cent ton - neaux je suis fier d'y ê - tre ma - te - lot

Detailed description: The image shows a musical score for a song in G major (one sharp) and 4/4 time. It consists of three staves of music. The first staff has two measures with chords Em and D. The second staff has three measures with chords Em, D, and Am. The third staff has five measures with chords D, Bm, Em, D, and Em. The lyrics are written below the notes, with hyphens indicating syllables across notes.

Vous pouvez prolonger ce travail avec les chansons téléchargeables ci-dessous.