

ACCOMPAGNER AU PIANO

www.accompagner-au-piano.fr

COURS N°2

La lecture des accords

Maintenant que la théorie a été posée, mettons-la tout de suite en pratique. Eh oui. Je fais quoi, concrètement, avec mon piano ? C'est l'objet de ce cours. Commençons avec un seul et unique accord avant de les multiplier.

1. Un accord

Pour commencer et contrairement à ce que j'entends souvent, un accompagnement de piano n'est pas fait d'une mélodie à la MD et d'accords à la MG. Si vous voulez progresser, tirez un trait sur cette idée dès maintenant. C'est une façon d'accompagner issue des claviers électroniques pour enfants. Cette solution existe et je ne lui jette pas la pierre mais elle est bon marché, elle est indigne de vous. Je vais vous proposer beaucoup plus de richesse, beaucoup plus de souplesse.

Combien y a-t-il de façon de jouer un simple accord, l'accord de Do (C) ? Des centaines. Rassurez-vous, nous allons commencer doucement, avec de la souplesse dans l'exécution d'un simple accord. Je rappelle que nous travaillerons autant "Accompagner au piano" que "s'accompagner au piano".

Voici des exemples :

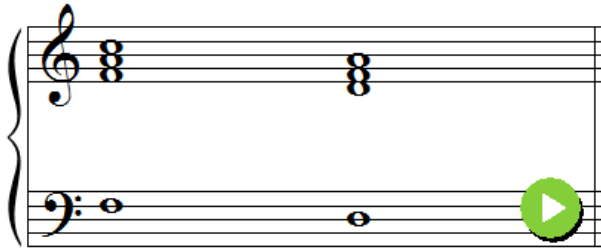


Nous verrons, au fur et à mesure des leçons, qu'un seul accord peut non seulement être placé dans un grand nombre de positions sur le clavier, mais peut être également octavié, arpégé, décomposé, chargé (il n'est pas rare d'utiliser 8 doigts pour un accord) et bien d'autres choses encore.

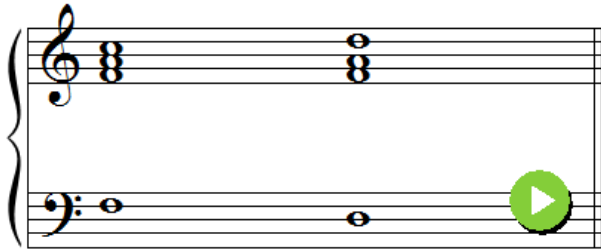
2. Enchaîner deux accords

Vous avez peut-être pris une mauvaise habitude, auquel cas, je vous aiderai à la perdre, celle d'enchaîner deux accords en parfait parallélisme :

Exemple :

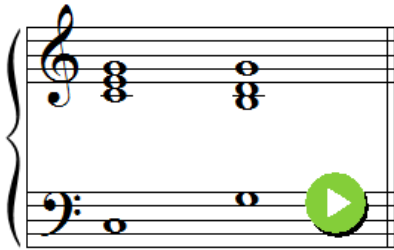


Ce genre de choses est à éviter autant que possible. Comment éviter ce décalage intégral dans la configuration précédente ? La basse descend, c'est entendu, pour ne pas faire monter l'accord.

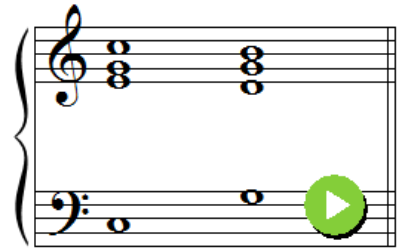


Vous aurez très souvent à enchaîner un accord suivi de sa dominante. Que pouvez-vous me proposer pour l'enchaînement des accords C G ?

Pour ma part je vous propose ceci :



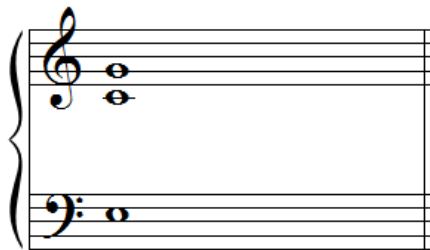
ou



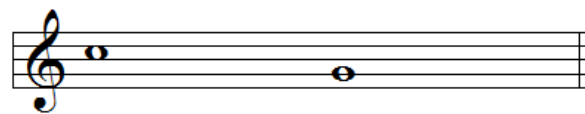
3. Les renversements

Nous avons travaillé uniquement jusqu'ici les accords dans leur position dite "fondamentale". Lorsqu'on joue un accord de Do, la basse est Do. Si l'on veut un accord qui ne soit pas à l'état fondamental mais renversé, on peut l'écrire comme ceci : C/E. Ce qui se lit "Do sur mi" ou "Do basse Mi".

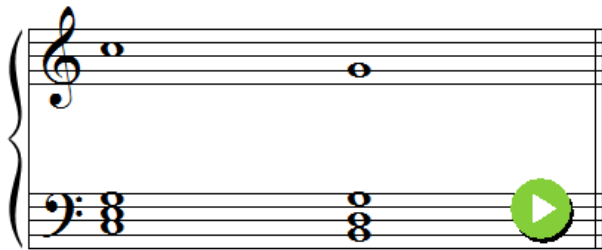
Exemple d'interprétation :



Mais bien souvent, dans la majorité des cas même, aucun renversement n'est indiqué sur la partition. Ceci ne doit pas vous empêcher d'utiliser les renversements. Par exemple, comment allez-vous accompagner ceci ?



Pourquoi pas comme ceci :



Nous avons utilisé un renversement de l'accord de Sol, qui se note G/B, sans que le "B" soit noté. Comme le Si est la deuxième note de l'accord de Sol, on parle de premier renversement. Le deuxième renversement (ex : G/D. Ré, Sol, Si) s'utilisera avec plus de précaution. Votre oreille sera toujours le meilleur juge. Faites-lui confiance.
